

**АЛЬБОМ-АТЛАС**  
**з резервування земельних ділянок для**  
**учасників антитерористичної операції на**  
**території Устинівського району**  
**Кіровоградської області**

Ганно-Леонтовичівська сільська рада, Устинівський район, Кіровоградська область

ПУБЛІЧНА КАДАСТРОВА КАРТА УКРАЇНИ

Наприклад: 3221655100:01:047:0052

**Фільтр по регіону**  
 Область: Кіровоградська  
 Район: Устинівський  
 Місто: Ганно-леонтовичеве

Дата оновлення: 08.02.2018 03:00

**Повідомлення**  
 Шановні користувачі Публічної кадастрової карти України!  
 На сьогодні Державною службою України з питань геодезії, картографії та кадастру здійснюються заходи із виправлення помилок...



- місце розташування земельної ділянки

**Експлікація земельної ділянки:**

Земельна ділянка державної власності сільськогосподарського призначення, яка зарезервована для учасників АТО	Загальна площа (га)	Цільове призначення	Агровиробничі групи ґрунтів	Кадастровий номер (за наявності)
	2,9923	А.01.03 для ведення особистого селянського господарства рілля	61л, 65л, 66л	3525880300:02:000:5249

Жовтнева сільська рада, Устинівський район, Кіровоградська область



- місце розташування земельної ділянки

**Експлікація земельної ділянки:**

Земельна ділянка державної власності сільськогосподарського призначення, яка зарезервована для учасників АТО	Загальна площа (га) Цільове призначення	Агровиробничі групи ґрунтів	Кадастровий номер (за наявності)	
	2,0865	А.01.03 для ведення особистого селянського господарства пасовища	60л,65л	3525884700:02:000:5210

Димитровська сільська рада, Устинівський район, Кіровоградська область

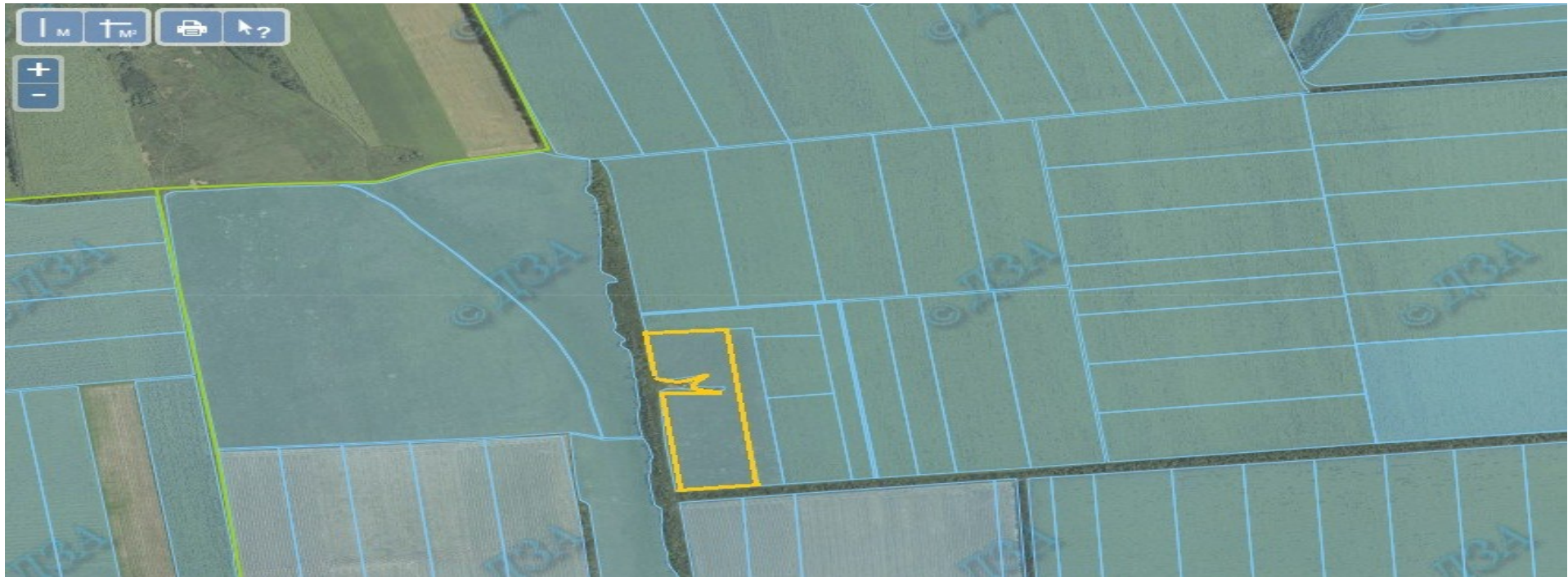


 місце розташування земельної ділянки

**Експлікація земельної ділянки:**

Земельна ділянка державної власності сільськогосподарського призначення, яка зарезервована для учасників АТО	Загальна площа (га)	Цільове призначення	Агровиробничі групи ґрунтів	Кадастровий номер (за наявності)
	0,9007	А.01.03 для ведення особистого селянського господарства рілля	66л	3525882300:02:000:9418 поділ

Димитровська сільська рада, Устинівський район, Кіровоградська область



Місце розташування земельної ділянки

**Експлікація земельної ділянки:**

Земельна ділянка державної власності сільськогосподарського призначення, яка зарезервована для учасників АТО	Загальна площа (га)	Цільове призначення	Агровиробничі групи ґрунтів	Кадастровий номер (за наявності)
	6,1766	А.01.03 для ведення особистого селянського господарства пасовища	66л	3525882300:02:000:9166

Димитровська сільська рада, Устинівський район, Кіровоградська область

ПУБЛІЧНА КАДАСТРОВА КАРТА УКРАЇНИ

Наприклад: 3221655100:01:047:0052

Фільтр по регіону  
 Область: Кіровоградська  
 Район: Устинівський  
 Місто: Дмитрове

Дата оновлення: 06.02.2018 03:00

**Повідомлення**  
 Шановні користувачі Публічної кадастрової карти України!  
 На сьогодні Державною службою України з питань геодезії, картографії та кадастру здійснюються заходи із виправлення помилок...



місце розташування земельної ділянки

**Експлікація земельної ділянки:**

Земельна ділянка державної власності сільськогосподарського призначення, яка зарезервована для учасників АТО	Загальна площа (га)	Цільове призначення	Агровиробничі групи ґрунтів	Кадастровий номер (за наявності)
	5,6732	A.01.03 для ведення особистого селянського господарства пасовища	66л	3525882300:02:000:5555

Устинівської селищної рада, Устинівський район, Кіровоградська область

**Фільтр по регіону**  
 Область  
 Кіровоградська  
 Район  
 Устинівський  
 Місто  
 Устинівка

Дата оновлення: 06.02.2018 03:00

**Повідомлення**  
 Шановні користувачі Публічної кадастрової карти України!  
 На сьогодні Державною службою України з питань геодезії, картографії та кадастру здійснюються заходи із виправлення помилок...



Місце розташування земельної ділянки

**Експлікація земельної ділянки:**

Земельна ділянка державної власності сільськогосподарського призначення, яка зарезервована для учасників АТО	Загальна площа (га)	Цільове призначення	Агровиробничі групи ґрунтів	Кадастровий номер (за наявності)
	9,0000	А.01.03 для ведення особистого селянського господарства пасовища	66 л, 65 л	відсутні

Олександрівська сільська рада, Устинівський район, Кіровоградська область

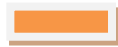
ПУБЛІЧНА КАДАСТРОВА  
КАРТА УКРАЇНИ

3525886700:02:000:5076  
Наприклад: 3221655100:01:047:0052

**Фільтр по регіону**  
Область: Кіровоградська  
Район: Устинівський  
Місто: Олександрівка

Дата оновлення: 06.02.2018 03:00

**Повідомлення**  
Шановні користувачі Публічної кадастрової карти України!  
[На сьогодні Державною службою України з питань геодезії, картографії та кадастру здійснюються заходи із виправлення помилок...](#)



місце розташування земельної ділянки

**Експлікація земельної ділянки:**

Земельна ділянка державної власності сільськогосподарського призначення, яка зарезервована для учасників АТО	Загальна площа (га)	Цільове призначення	Агровиробничі групи ґрунтів	Кадастровий номер (за наявності)
	1,5000	А.01.03 для ведення особистого селянського господарства рілля	66 л	відсутні

Димитровська сільська рада, Устинівський район, Кіровоградська область

ПУБЛІЧНА КАДАСТРОВА  
КАРТА УКРАЇНИ

Наприклад: 3221655100-01.047.0052

**Фільтр по регіону**  
 Область: Кіровоградська  
 Район: Устинівський  
 Місто: - Всі -

Дата оновлення: 06.02.2018 03:00

**Повідомлення**  
 Шановні користувачі Публічної кадастрової карти України!  
 На сьогодні Державною службою України з питань геодезії, картографії та кадастру здійснюються заходи із виправлення помилок...

 місце розташування земельної ділянки

**Експлікація земельної ділянки:**

Земельна ділянка державної власності сільськогосподарського призначення, яка зарезервована для учасників АТО	Загальна площа (га)	Цільове призначення	Агровиробничі групи ґрунтів	Кадастровий номер (за наявності)
	2,0000	A.01.03 для ведення особистого селянського господарства пасовища	60л	відсутній

Димитровська сільська рада, Устинівський район, Кіровоградська область

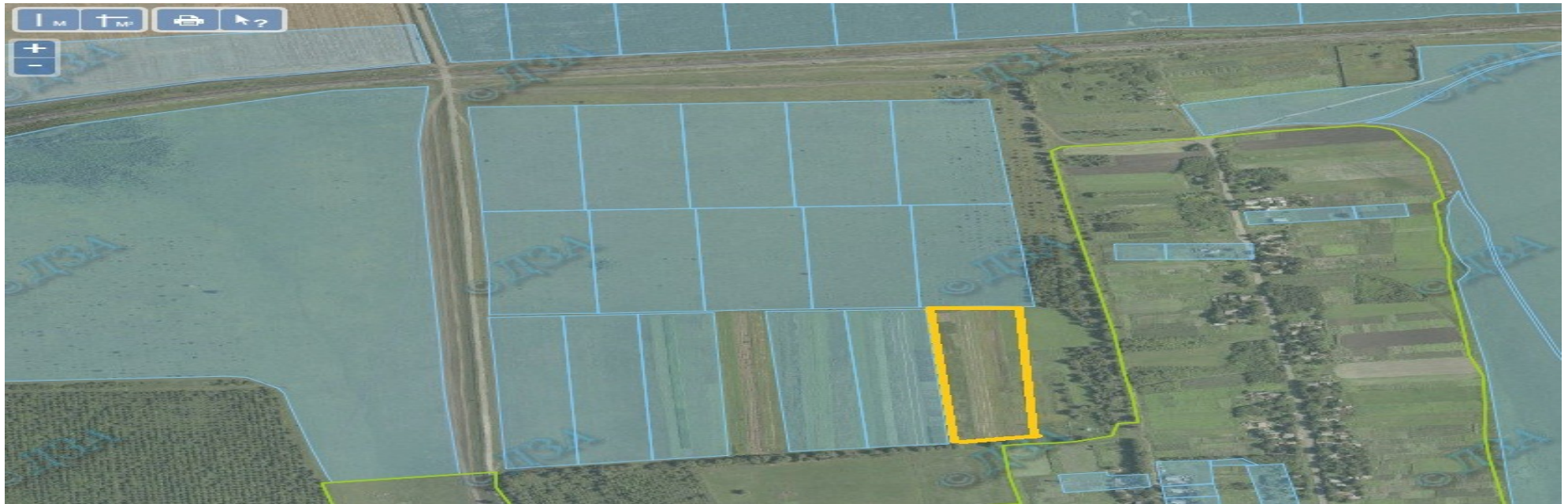


місце розташування земельної ділянки

### Експлікація земельної ділянки:

Земельна ділянка державної власності сільськогосподарського призначення, яка зарезервована для учасників АТО	Загальна площа (га)	Цільове призначення	Агровиробничі групи ґрунтів	Кадастровий номер (за наявності)
	1,5000	А.01.03 для ведення особистого селянського господарства пасовища	60л	відсутній

Димитровська сільська рада, Устинівський район, Кіровоградська область



 місце розташування земельної ділянки

**Експлікація земельної ділянки:**

Земельна ділянка державної власності сільськогосподарського призначення, яка зарезервована для учасників АТО	Загальна площа (га)	Цільове призначення	Агровиробничі групи ґрунтів	Кадастровий номер (за наявності)
	2,0000	А.01.03 для ведення особистого селянського господарства пасовища	60л,65 л	відсутній

Криничненська сільська рада, Устинівський район, Кіровоградська область

**Фільтр по регіону**

Область

Кіровоградська

Район

Устинівський

Місто

Криничне

Дата оновлення: 06.02.2018 03:00

**Повідомлення**

Шановні користувачі Публічної  
кадастрової карти України!

На сьогодні Державною службою  
України з питань геодезії, картографії  
та кадастру здійснюються заходи із  
виправлення помилок...



Місце розташування земельної ділянки

**Експлікація земельної ділянки:**

Земельна ділянка державної власності сільськогосподарського призначення, яка зарезервована для учасників АТО	Загальна площа (га)	Цільове призначення	Агровиробничі групи грунтів	Кадастровий номер (за наявності)
	1,5000	А.01.03 для ведення особистого селянського господарства рілля	65 л	відсутній